



Association des Managers en Établissement
du Groupe La Poste

**Association des Managers en
Établissement du Groupe La Poste**

Notre action

A titre d'exemple, nous rencontrons chaque année à plusieurs reprises le Président du Groupe La Poste et les Directeurs de métiers.

Demande de facilitation à l'exercice de nos fonctions :

- Véhicules
- Téléphones et ordinateurs portables
- Encadrement
- etc...

Force de propositions à l'égard des grands projets

Une mission en adéquation avec les valeurs qu'elle défend

Soutien et accompagnement aux managers dans la difficulté

Rémunération globale

Solidarité, Convivialité, Entraide.

Une relation pérenne

Moyen de s'exprimer et d'être entendu voire écouter.

Notre ambition

Permettre à chaque manager de s'épanouir et de travailler dans des conditions de respect partagé, de qualité de vie au travail et de s'insérer dans une structure pour laquelle amitié et solidarité sont au cœur de ses préoccupations.

Pour y parvenir

Rencontres et contacts entre les adhérents et la hiérarchie locale

Participation aux assemblées générales avec la présence de nos Directeurs Régionaux.

Notre communication

Comptes rendus des travaux menés avec les services du Siège

Réalisation d'enquêtes, d'études professionnelles

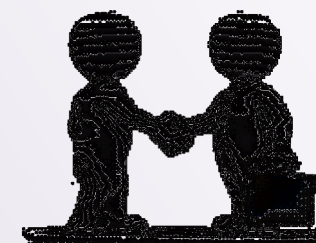
Abonnement LIAME, la publication nationale de l'AME.

Accès au site internet de l'AME et Twitter :

<https://www.ame-poste.com/>

twitter.com/AmePoste

**ADHÉRER
ET
REJOINDRE
L'ASSOCIATION**



L'association

Historique

Créée en 1947, notre Association, après diverses évolutions, regroupe les Directeurs d'entité Réseau, Courrier, Métiers Techniques et leurs Adjoints au sein du Groupe La Poste ainsi que les retraités (Métropole, DOM).

Les managers sont adhérents à une large majorité.

Sa raison d'être

Elle assure la défense et le soutien du métier des managers dans les entités opérationnelles.

Elle se doit aussi d'être une force de propositions et d'accompagnement à l'égard des projets nationaux.

Ses structures

Au niveau régional

Par un bureau avec un Président, un Vice-président, Secrétaire, Trésorier et un représentant de chaque département.

Au niveau national

Par le Conseil d'Administration composé de tous les Présidents et Vice-présidents régionaux. Cette instance élit en son sein le Président national lors du congrès tous les 2 ans.

À charge pour lui de constituer son équipe.

Tes contacts

Association des Managers en Etablissement du Groupe La Poste

Patrick JOUAN - Secrétaire National

☎ 06 81 34 41 16

✉ amelaposte@gmail.com

🌐 <https://www.ame-poste.com>



Sur notre site vous accédez à l'organigramme de l'Association, ainsi qu'à vos représentants régionaux.

<https://www.ame-poste.com/>
rubrique organigramme

L'assurance



Responsabilité pénale

Dès 1994, avec les premières mises en cause et condamnations des Directeurs d'Etablissement pour leurs responsabilités, l'AME a souscrit un contrat de Défense Pénale et Recours professionnels auprès de COVEA.

La garantie d'être protégé

Avec nos engagements responsables, plus personne ne peut être à l'abri et peut se retrouver devant une juridiction d'où l'intérêt d'avoir une protection.

Une assurance conseil juridique

COVEA prend en charge la défense de l'adhérent mis en cause en garantissant des prestations de conseil, la prise en charge des frais de justice et honoraires d'avocat en cas de litige avec un tiers. Cette intervention est valable tant en défense qu'en recours.

Prescription

Important : Les managers peuvent être poursuivis pour leurs actions jusqu'à 10 ans après avoir cessé cette fonction, d'où l'intérêt de rester adhérent (ex DE, DS, Adjoints et Retraités).